

農を生かした都市づくり

この小冊子の作成に当たっては「小冊子『農を生かした都市づくり』編集委員会」において、構成・事例収集・事例選定・執筆の分担を行いました。

編集委員会メンバー

内海 宏（株式会社地域計画研究所代表、都市農地活用アドバイザー）

本文執筆：P.26～29

大橋南海子（株式会社まちづくり工房代表、都市農地活用アドバイザー）

本文執筆：P.42～44 P.52、53

星 勉（社団法人JA総合研究所 基礎研究部主席研究員、都市農地活用アドバイザー）

本文執筆：P.50、51

佐藤啓二（財団法人都市農地活用支援センター理事）

本文執筆：P.2～5 P.61 P.75 P.76 P.78、79

【執筆協力者等】

伊藤 滋（早稲田大学特命教授）

本文語り手：P.6～9

進士五十八（東京農業大学教授）

本文執筆：P.10～15

大村謙二郎（筑波大学大学院教授）

本文執筆：P.46、47

近藤弘文、原 久子（NPO人間性豊かな集住体研究会）、藤岡泰寛（横浜国立大学大学院工学研究院建築学教室）

本文執筆：P.34～37

高岡正輔（JAならけん 資産管理事業部長）

本文執筆：P.38～41

財団法人都市農地活用支援センター

本文執筆：P.58～77、P.60、P.62～74、P.77

フォンテルノ

本文執筆：P.16～25、P.30～33、P.45、P.48～49、P.54～55、P.58～59

【撮影協力】

石井雅義 P.6～9、P.14～19、P.30～33

白石ちえこ P.20～25、P.45、P.49

発行日 平成20年10月1日

発行 財団法人 都市農地活用支援センター

〒160-0022 東京都新宿区新宿1丁目26番6号

電話：03-3225-4423

FAX：03-3225-5423

URL：http://www.tosinouti.or.jp/

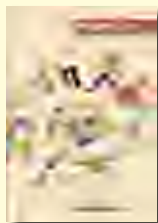
編集 フォンテルノ（〒150-0013東京都渋谷区恵比寿4-5-25）

デザイン 明松 聡デザイン室

印刷・製本 東京コロニー 東京都大田福祉工場

主な出版物のご案内

財団法人 都市農地活用支援センターでは、以下の出版物を発行しまちづくりに関する情報提供に努めております。
書店では販売しておりません。下記の「お申し込み方法」をご一読のうえ、当センター宛に直接お申込ください。



『農住組合を考える』

都市農地問題の観点から、農住組合制度を解説したパンフレット
(100円/送料別途)



『都市農地のための税制Q&A (平成20年度版)』

平成20年度税制改正概要。相続税・固定資産税・都市計画税・譲渡税などをコンパクトにまとめた携帯参考書
(1,500円/送料別途)



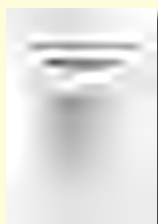
『交換分合による まちづくり手法のあらまし』

複数の地権者が抱える開発の困難な地区を、まちづくりの一手法である「交換分合」によって開発した事例を紹介しながら、わかりやすく解説したパンフレット
(200円/送料別途)



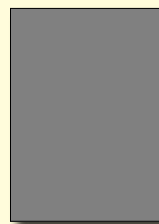
『農住組合の手引 2006』

農住組合制度の具体的運用、手段を解説した公共団体及びJA等の担当マニュアル
(2,100円/送料別途)



『定期借地権制度のあらまし —土地は所有から利用へ』

定期借地権制度のわかりやすい解説と最新の供給事例等を盛り込み、地方自治体向けパンフレット
(200円/送料別途)



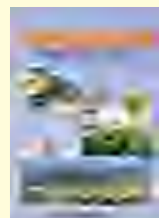
『農住組合資料集』

農住組合制度のさらなる普及啓発を図ることを目的として、農住組合制度の創設以降、これまでに成立された77組合(昭和57年度～平成16年度)によるまちづくり等の動向に関する基礎資料の収集・整理・分析を実施して、農住組合事業に関する資料集としてまとめたもの(オールページカラー)
(10,000円/送料別途)



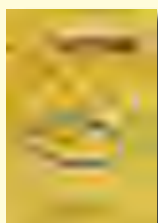
『都市農地とまちづくり』

都市農地を活用したまちづくりに関する情報をタイムリーに集約し提供する刊行物
(創刊号～32号 1冊1,200円/33号～1冊500円/送料込)



『都市農地の有効活用 —魅力あるまちづくりのために』

市街化区域内農地を有効活用したまちづくりについて、住環境の向上をテーマとした農住組合制度を中心に、農的環境を生かした農地保全や利活用の事例紹介をはじめ、当センターの支援内容の紹介したパンフレット
(送料のみ)



『農住組合のめざす まちづくり事例集』

農住組合によるまちづくりの考え方について、まちづくりのテーマごとに、写真や図表をもり込みながらわかりやすく解説した事例集
(2,800円/送料別途)



『農ある暮らしの提案 —まちづくりを考える』

都市農地を活用したまちづくりの参考となる各種の取り組みをとりまとめたパンフレット
在庫僅か(送料のみ)

※定価には消費税を含みます

お申し込み方法

FAXまたは郵送の場合

FAX =03-3225-5423

郵送先=財団法人 都市農地活用支援センター

〒160-0022 新宿区新宿1-26-6 新宿加藤ビル6階

e-mailでお申し込みの場合

moushikomi@tosinouti.or.jp



365日、夢日和。



宝くじの収益金は、身近な街づくりに役立っています。



宝くじの収益金は、
身近な街づくりに役立っています。

財団法人 **日本宝くじ協会**

当せんはしっかり調べて、しっかり換金。

<http://www.jla-takarakuji.or.jp>

●外国発行の宝くじを、日本国内において購入することは、法律で禁止されています。